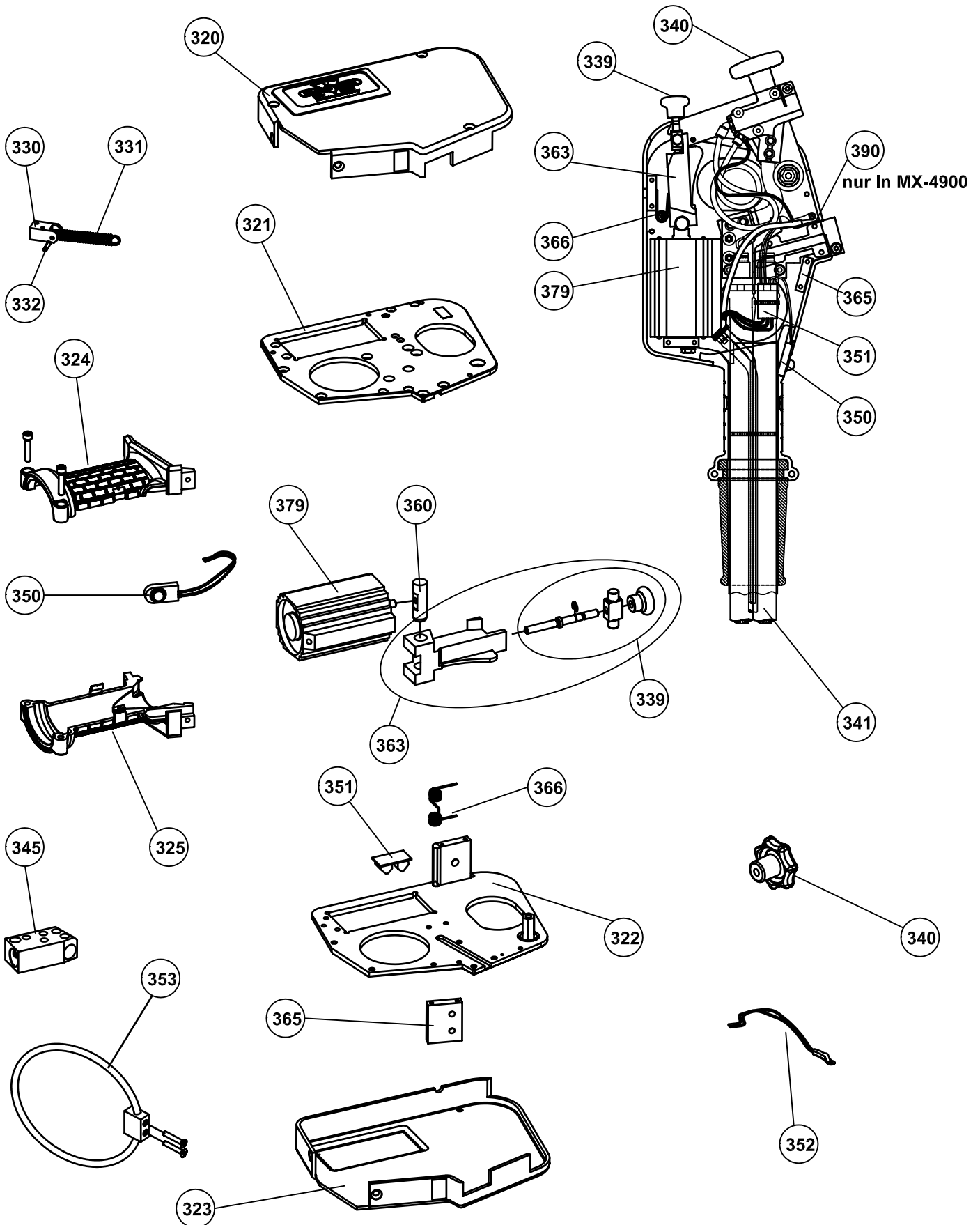


Punktzange MX-3900/ 4900

Twin-sided gun MX-3900/ 4900



ERSATZTEILLISTE/SPARE PART LIST



PUNKTZANGE MX-4900 / 150QMM / 3-FA

Gerätepass

Art.-Nr./Part-No. 420146-G

Made in Germany

Seite/Page 1

S.Bildt. Drawing	Art.-Nr. Part No.	Quantity Menge	Bezeichnung Description	Kennung* Marks*
320	325074	1	GEHÄUSESCHALE LINKS <i>HOUSING LEFT</i>	
321	324934	1	CHASSISBLECH LINKS <i>PART OF CHASSIS LEFT</i>	
322	324935	1	CHASSISBLECH RECHTS <i>PART OF CHASSIS RIGHT</i>	
323	325075	1	GEHÄUSESCHALE RECHTS <i>HOUSING RIGHT</i>	
324	325488	1	GRIFFSCHALE RECHTS <i>HANDLE RIGHT</i>	
325	325489	1	GRIFFSCHALE LINKS <i>HANDLE LEFT</i>	
330	325054	1	FEDERHALTER <i>SPRINGHOLDER</i>	
331	325391	1	ZUGFEDER <i>SPRING</i>	
332	325068	1	SPANNSTIFT <i>SPRING PIN</i>	FÜR FEDER
339	419892	1	REP.-SATZ SPINDEL MX (PILZGRIFF) <i>EXCHANGE KIT SPINDLE MX (SUPPORT GRIP)</i>	
340	419656	1	STERNGRIFF MX ZANGE <i>STAR KNOB</i>	
341	420147	1	SCHWEISSKABEL MX-4900 <i>WELDING CABLE MX-4900</i>	
345	324927	1	STROMANSCHLUSSSTÜCK <i>CONTACT PIECE POWER</i>	
350	418287	1	DRUCKSCHALTER PUNKTZANGE MX3900/4900 <i>PUSH BUTTON SWITCH PLIER MX</i>	
352	418362	1	THERMOFÜHLER <i>THERMOSTATIC SWITCH</i>	
353	419264	1	HALTEBÜGEL FÜR MX-ZANGE <i>BALANCERFRAME</i>	
360	324930	1	GELENK <i>ARTICULATED JOINT</i>	
363	327474	1	SCHUBSTANGENEINHEIT KOMPLETT <i>THRUST ROD COMPLETE INCL.</i>	
365	325239	1	DISTANZSTÜCK <i>DISTANCE SLEEVE</i>	HALTERING
366	325444	1	FEDER FÜR MX <i>SPRING FOR MX</i>	

ERSATZTEILLISTE/SPARE PART LIST



PUNKTZANGE MX-4900 / 150QMM / 3-FA

Gerätepass

Art.-Nr./Part-No. 420146-G

Made in Germany

Seite/Page 2

S.Bildt. Drawing	Art.-Nr. Part No.	Quantity Menge	Bezeichnung Description	Kennung Marks
379	326755	1	DRUCKZYLINDER <i>PRESSURE CYLINDER</i>	
390	420791	1	Rep.-Satz Elektronik Elektroden-Codierung MX-4900 <i>REPAIR SET ELECTRONICS ELECTRODE-CODING MX-</i>	

* siehe Schaltplan/see circuit diagram

GARANTIESCHEIN FÜR 12 MONATE BOND FOR 12 MONTHS

Bei Eintritt eines Garantiefalles bitte das Gerät mit diesem Garantieschein bzw. der Rechnungskopie an das Herstellerwerk senden. Es gelten die "Allgemeinen Lieferbedingungen für Erzeugnisse und Leistungen der Elektroindustrie" sowie die "Allgemeinen Geschäftsbedingungen" des Herstellerwerkes.

In case of any claims please return unit together with this Bond resp. copy of invoice to the manufacturer. The "General Conditions of Supply and Delivery for Products and Services of the Electrical Industry" as well as the "General Terms of Trade" are valid.

Bei technischen Fragen wenden Sie sich bitte an Ihren Händler

For technical questions please contact your local dealer.